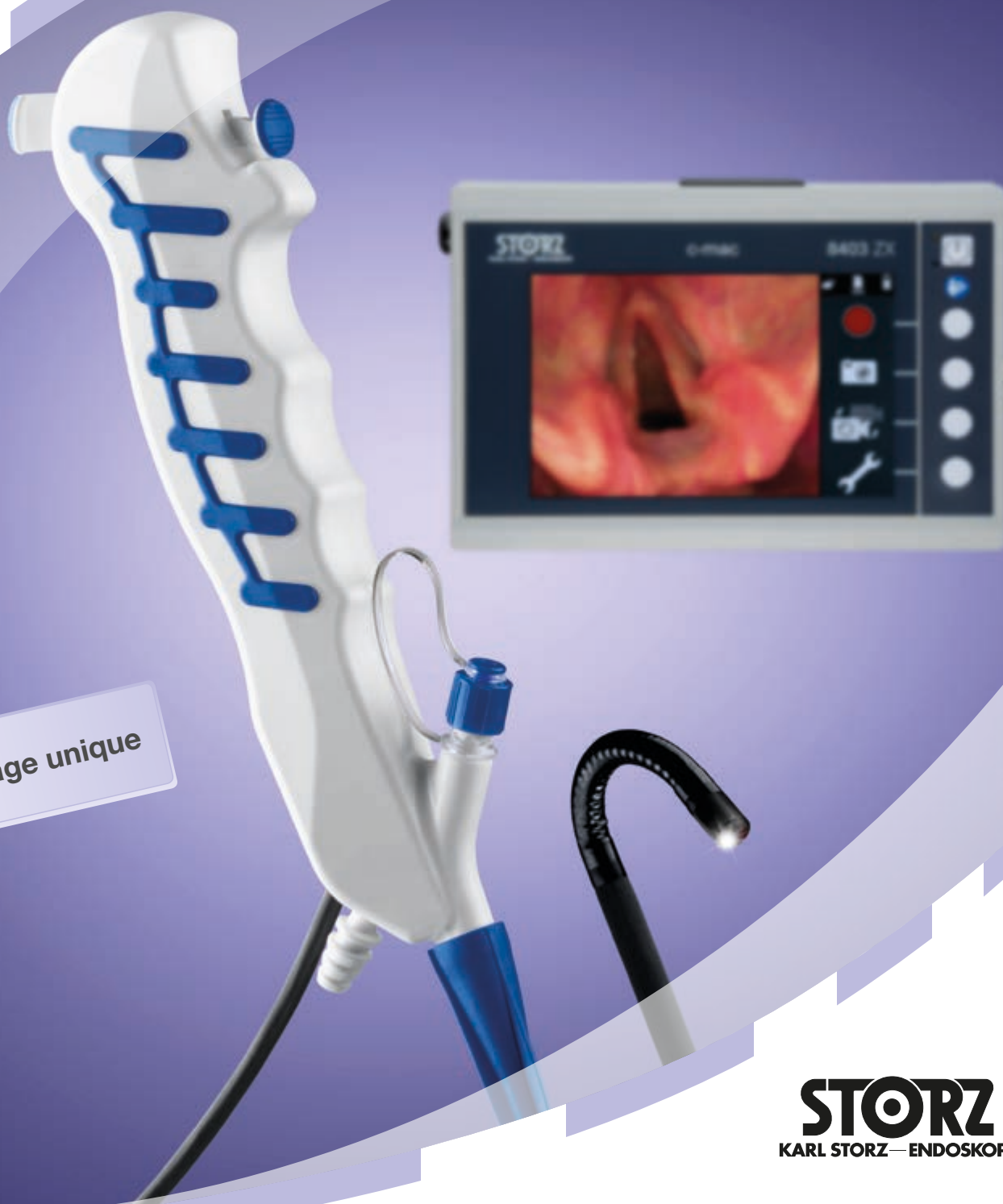


Le C-MAC® FIVE S

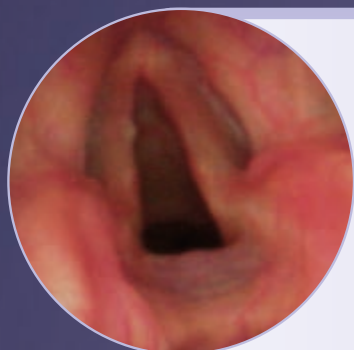
La catégorie « Premium » à usage unique



A usage unique

Le C-MAC® FIVE S

Endoscope d'intubation vidéo flexible à usage unique



Qualité de l'image

- Capteur CMOS identique à celui des endoscopes FIVE réutilisables
- Extrémité distale munie d'une LED destinée à éclairer l'ensemble du champ de vision de façon homogène
- Image vidéo en format 4:3
- Utilisable avec l'écran C-MAC® et C-HUB® II



Ergonomie adaptée au processus de prise en charge des voies respiratoires

- Chemise rigide
- Sonde endotrachéale d'intubation (ETT) dotée d'une surface glissante
- Utilisation de sondes endotrachéales (ETT) d'un diamètre minimum de 4 mm
- Contrôle de la pose d'une sonde double (DLT)
- Examen des voies respiratoires
- La forme adaptée de l'endoscope permet la fixation de la sonde



L'écran C-MAC®

- Ecran tactile grand angle (160°) de 7"
- Passage d'une image vidéo à l'autre selon l'instrument raccordé, par exemple un laryngoscope vidéo C-MAC® S
- Documentation sur carte SD et via USB à des fins d'assurance qualité
- Sortie HDMI pour raccordement d'un écran externe
- Luminosité adaptable aux conditions ambiantes



Le système C-MAC®

- Système utilisable avec tous les composants C-MAC® (compatibilité ascendante et descendante)
- C-MAC® et laryngoscopes vidéo C-MAC® S, FIVE ou C-MAC® VS ainsi que C-CAM® raccordables à tous les endoscopes à oculaire

L'intubation selon des normes exigeantes

Bien que les C-MAC® FIVE S soient à usage unique, ils fournissent des images d'une qualité identique à celles obtenues avec le système C-MAC®. La rigidité de la chemise et le dispositif anti-torsion de la pointe distale procurent le même confort de maniement que celui offert par les instruments FIVE.

Il existe un système complet de prise en charge des voies respiratoires :

Le système C-MAC®

Désormais
disponibles



C-MAC® - incluant Ecran C-MAC®, C-MAC® PM, C-MAC® S IMAGER, C-MAC® S, C-MAC®, C-MAC® VS, ensemble de produits destinés à l'intubation, la visualisation et l'examen par voie endotrachéale de la cavité oro-pharyngienne. Il s'agit de dispositifs médicaux de classe I. Produit fabriqué par KARL STORZ SE & Co. KG, Allemagne.

Pour un bon usage, veuillez lire attentivement toutes les instructions figurant dans la(les) notice(s) d'utilisation du (des) produit(s).

Les produits contenus dans ce document ne sont pas tous certifiés selon la réglementation 2017/745/EU. En conséquence, il est possible que les produits pour lesquels cette certification est exigée, ne soient pas commercialisés dans ces pays.

Il faut veiller à utiliser les produits uniquement pour les fins médicales en vue desquelles ils ont été conçus.

The logo features the number '75' in a large, bold, blue sans-serif font. The '5' has a white circle in its center, resembling an endoscopic lens. Below the '75', the word 'Years' is written in a blue, cursive script font.

*Shaping the Future
of Endoscopy with you*

STORZ
KARL STORZ — ENDOSKOPE

THE DIAMOND STANDARD

KARL STORZ SE & Co. KG
Dr.-Karl-Storz-Straße 34, 78532 Tuttlingen/Allemagne
Postbox 230, 78503 Tuttlingen/Allemagne
Téléphone : +49 7461 708-0
Téléfax : +49 7461 708-105
E-Mail : info@karlstorz.com
www.karlstorz.com

